



Filmoteka Szkolna

Opracowała: Ida Łotocka-Huelle

Temat: Korelacja sztuki malarskiej i filmowej na przykładzie filmu Jana Jakuba Kolskiego „Historia kina w Popielawach”

Scenariusz lekcji: plastyka

Czas: 2 godziny lekcyjne plus projekcja filmu

Metody i techniki pracy: wykład, praca w zespołach, analiza materiału wizualnego, zadania plastyczne

Cele:

Po zajęciach uczeń:

- wskazuje ruch jako specyfikę filmowego przekazu
- rozumie pojęcie „język sztuki”
- wskazuje różnice i podobieństwa między językiem filmu a językiem malarstwa
- rozumie pojęcie kompozycji i określi jej typy
- rozumie pojęcie „inspiracja” i potrafi wskazać przykłady inspiracji malarstwem w obejrzanym filmie

Słowa kluczowe: korelacja, inspiracja, „malarskość” filmu, kadr filmowy, język sztuki, „ruchome obrazy”, pole obrazowe, kompozycja dzieła, kompozycja symetryczna, asymetryczna, kompozycja oparta na rytmach, kompozycja budowana światłem, mocny punkt kompozycji, równoważenie kompozycji, harmonia kontrast



Filmoteka Szkolna

Materiały pomocnicze:

- słownik pojęć plastycznych i wyrazów obcych,
- reprodukcje dzieł i kadry filmowe do analizy porównawczej w załącznikach,
- komputer i rzutnik multimedialny,
- płyta z filmem,
- płyta z załącznikami,
- karty pracy,
- blok, farby, pędzle

Uwaga:

Załączniki powinny zostać zgrane na płytę CD i prezentowane przez rzutnik

Uczniowie przed przystąpieniem do zajęć muszą obejrzeć film oraz znaleźć w słownikach znaczenie pojęć: korelacja, inspiracja, kompozycja, harmonia, kontrast, kadr filmowy.

Przebieg zajęć:

1. Powitaj uczniów. Wyjaśnij temat i pojęcia *korelacja*. Powiedz, że będziecie zajmować się porównywaniem sztuki malarskiej do sztuki filmowej pod kątem kompozycji i wzajemnych inspiracji.
2. Zachęć uczniów do rozmowy o wrażeniach z filmu. Zapytaj o:
 - w jakiej scenerii dzieje się akcja ?
 - jaką rolę odgrywa kino w życiu bohaterów?
 - co według bohaterów filmu jest istotą filmowej magii ?



Filmoteka Szkolna

3. Puść kilka pierwszych sekund filmu – nieruchome kadry pejzażu. Zapytaj o znaczenie pojęcia *kadru filmowego* oraz wyjaśnij podobieństwo kadru do pola obrazowego. Zapytaj, kiedy kadr będzie przypominał obraz i czy rozpoznali takie kadry w filmie, czym się charakteryzowały?

4. Podsumowując wypowiedzi uczniów wyjaśnij pojęcie malarskości kadru tzn. zorganizowania go w taki sposób jak malarz maluje obraz: za pomocą bogatych środków wizualnego wyrazu uporządkowanych przejrzyście, dających podobne jak na obrazie złudzenie przestrzeni, głębi, aury, kolorytu, efektów światła i cienia

- wskaż na swoistą, odróżniającą od malarstwa cechę filmu – ruch
- wskaż na fakt, że żaden kadr filmowy nie funkcjonuje w izolacji i jest częścią całości

5. Wyjaśnij, że film jako sztuka, która powstała najpóźniej korzysta ze środków wyrazu innych sztuk, w tym malarstwa. Spytaj uczniów jak rozumieją pojęcie *inspiracja*

- wyjaśnij pojęcie inspiracji malarstwem w filmie
- wskaż formy wykorzystania tej inspiracji: aluzje, cytaty, stylizacje, kompozycje kadru

6. Korzystając z materiału pomocniczego nr 1 omów z uczniami (odwołując się do ich wiedzy i zadając pytania) przykłady malarskich inspiracji w filmie

7. Odpytaj uczniów ze znajomości pojęcia *kompozycja*, przypomnij typy kompozycji omawianych do tej pory.

8. **Korzystając z materiału pomocniczego nr 2** dokonaj wraz z uczniami analizy porównawczej wybranych kadrów filmowych i reprodukcji dzieł sztuki pod względem kompozycji



Filmoteka Szkolna

9. Podziel uczniów na **6 grup** i rozdaje *karty pracy*:

Nr 1 – komp. oparta na rytmie

Nr 2 – komp. zbudowana światłem Nr 3

- symetryczna

Nr 4 – zbudowana światłem

Nr 5 – asymetryczna / z mocnym punktem Nr 6 –

oparta na kontraście kierunków

10. Uczniowie rozpoznają zasady kompozycyjne podanych kadrów filmowych. Omów z uczniami wyników analiz

11. Zapytaj uczniów o ich odczucia – związane z określonymi typami kompozycji. Poproś, aby uczniowie sformułowali wniosek o ekspresyjnej, dramatycznej roli kompozycji kadru i jej funkcji w budowaniu dramaturgii filmu.

12. Podsumowując lekcję, zwróć uwagę na:

Film, budując swoje środki wyrazu, korzysta również z inspiracji sztuk, które były przed nim. Dzięki językowi malarstwa, już utrwalonego w kulturze, a tym samym percepcji widzów uzyskuje czytelność symboli i metafor, klarowność obrazu, spodziewaną ekspresję oraz czytelne powiązanie tematu z epoką. Podobieństwa w obszarze środków wyrazu filmu i malarstwa są przykładem korelacji sztuk.

13. Zadanie domowe dla ucznia:

Stwórz własną kompozycję malarską inspirowaną filmem opartą na jednej z omówionych na lekcji zasadzie kompozycyjnej.



Karta pracy 1

Określ zasadę kompozycyjną kadru – pokreśl właściwą odpowiedź



symetria asymetria rytm kontrast kierunków budowanie światłem mocny punkt



Filmoteka Szkolna

Karta pracy 2

Określ zasadę kompozycyjną kadru – pokreśl właściwą odpowiedź



Symetria asymetria rytm kontrast kierunków budowanie światłem mocny punkt



Filmoteka Szkolna

Karta pracy 3

Określ zasadę kompozycyjną kadru – pokreśl właściwą odpowiedź



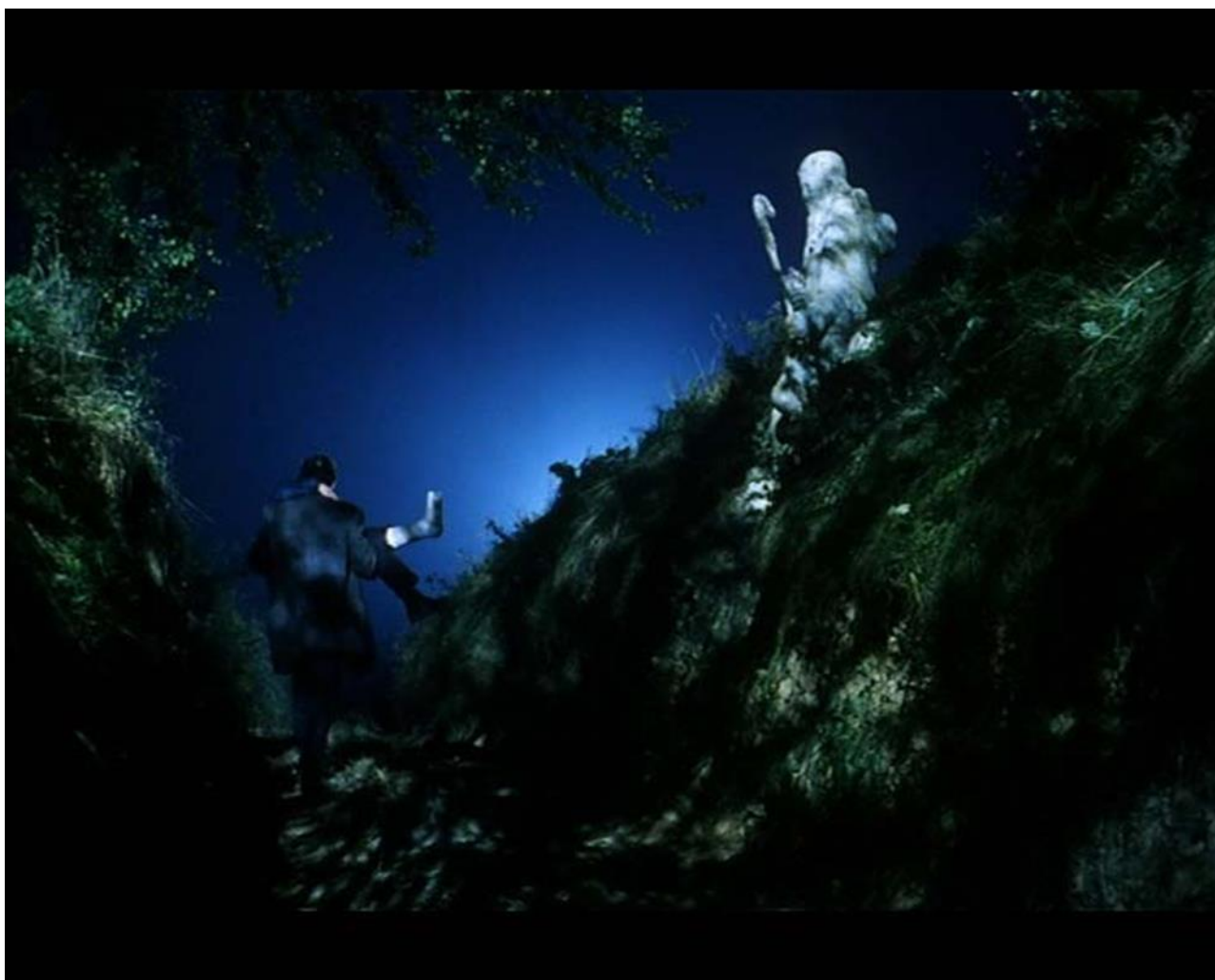
Symetria asymetria rytm kontrast kierunków budowanie światłem



Filmoteka Szkolna

Karta pracy 4

Określ zasadę kompozycyjną kadru – pokreśl właściwą odpowiedź



Symetria asymetria rytm kontrast kierunków budowanie światłem mocny punkt



Filmoteka Szkolna

Karta pracy 5

Określ zasadę kompozycyjną kadru – pokreśl właściwą odpowiedź



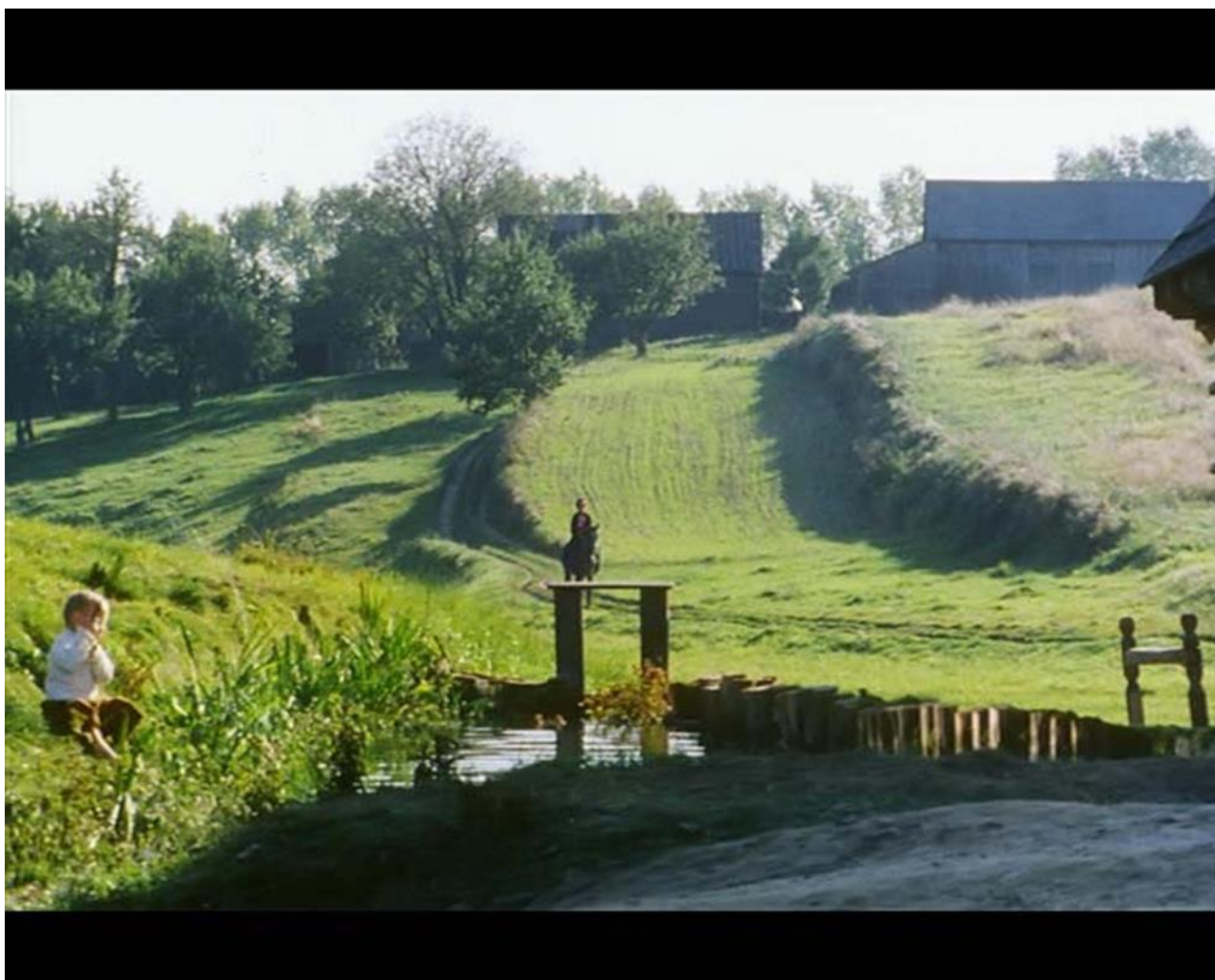
Symetria asymetria rytm kontrast kierunków budowanie światłem mocny punkt



Filmoteka Szkolna

Karta pracy 6

Określ zasadę kompozycyjną kadru – pokreśl właściwą odpowiedź



Symetria asymetria rytm kontrast kierunków budowanie światłem mocny punkt



Filmoteka Szkolna

Załącznik 1. Inspiracje malarskie

Harmonia krajobrazu - aluzja



Kadr 0:10:43



W. Podkowiński „Krajobraz z Wilczyc”

Polskie wnętrze – folklor, przełom XIX/ XX w -stylizacja



Kadr 0:27:17



W. Tetmajer „Zaloty”

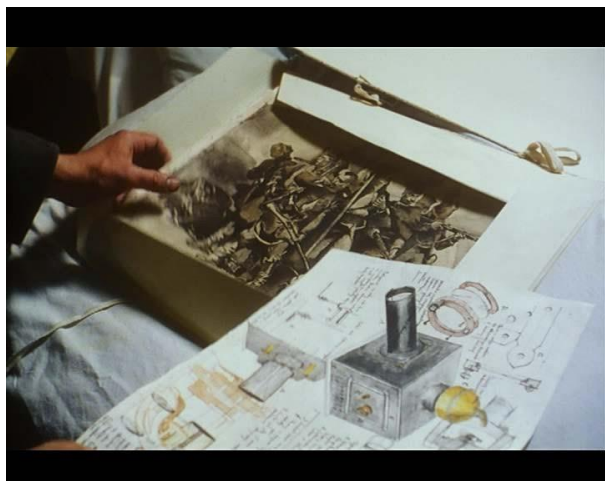
Kucie kos – motyw z powstania styczniowego – aluzja, symbol



Kadr 1:21:36



A. Grotzger „Kucie kos” cykl Polonia
Powstańcy – motyw z powstania
styczniowego – **cytat, symbol**



Kadr 1:20:15

W obliczu zniszczenia – **aluzja - symbol**



A. Grotzger „Bitwa” cykl Polonia



Kadr 1:25:24



A. Grotzger „Pozoga” z cyklu Wojna



Kadr 0:04:40

Załącznik 2. Kompozycja

Kompozycja – kontrast kierunków



Kadr 0:56:58
pejzaż”



F. Ruszczyk „Słoneczny

Kompozycja - rytm



Kadr 0:02:20



F. Ruszczyk „Wóz z sianem”

Kompozycja - asymetria



Kadr 0:27:17



J. Malczewski „Wiosna”



Kompozycja budowana światłem



Kadr 1:23:43



Caravaggio „Powołanie św.

Mateusza” Kompozycja z mocnym punktem



Kadr 1:33:23



F. Ruszczyk „Pustki”